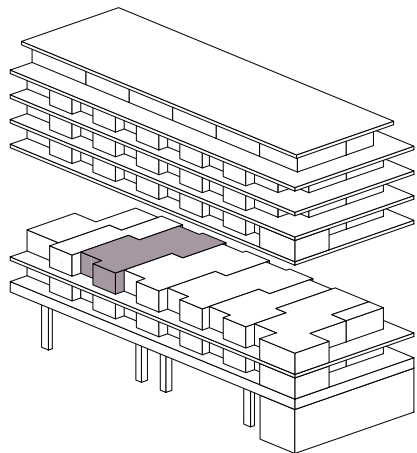


CENTRAL SÜD

Gerliswilstrasse 24
6020 Emmenbrücke



Wohnung 2.5

2. Obergeschoss

3.5-Zimmer

Wohnfläche: 78.6 m²

Keller: 8 – 10 m²

AUSSTATTUNG UND BESONDERHEITEN

Grundriss

- Fließende Raumabfolge
- Räume zum Teil mit Schiebetüre abtrennbar

Böden Wohnräume

- Rötlicher Hartbetonbelag mit Terrazzoschliff

Küche

- Edle Granitabdeckung
- Robuste Kunstharzfronten, supermatt und fingerabdruckbeständig
- Moderne Küchengeräte von Electrolux

Bad

- Boden und Wände vollständig mit Platten belegt (Oxidrot und Sandgrau)
- Dusche mit Glaswand und Rinne
- Grosser Spiegel über gesamte Raumbreite

Loggia

- Gedeckter Aussenbereich
- Fensterfront zur Loggia zu öffnen (hochwertige Holz-Metallfenster)

Réduit

- Anschlüsse für Waschmaschine und Tumbler bereits installiert

Leichte Abweichungen in der Ausstattung sind möglich.

Verwaltung und Vermietung

P. Gassmann Immobilien AG
Gerliswilstrasse 28
6020 Emmenbrücke

T 041 260 18 55

✉ info@gassmann-verwaltungen.ch

