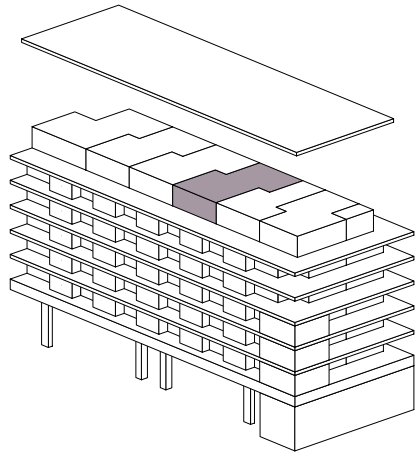


# CENTRAL SÜD

Gerliswilstrasse 24  
6020 Emmenbrücke



## Wohnung 6.3

6. Obergeschoss

3.5-Zimmer

Wohnfläche: 62.7 m<sup>2</sup>

Keller: 8 – 10 m<sup>2</sup>

### AUSSTATTUNG UND BESONDERHEITEN

#### Grundriss

- Fließende Raumabfolge
- Räume zum Teil mit Schiebetüre abtrennbar

#### Böden Wohnräume

- Rötlicher Hartbetonbelag mit Terrazzoschliff

#### Küche

- Edle Granitabdeckung
- Robuste Kunstharzfronten, supermatt und fingerabdruckbeständig
- Moderne Küchengeräte von Electrolux

#### Bad

- Boden und Wände vollständig mit Platten belegt (Oxidrot und Sandgrau)
- Dusche mit Glaswand und Rinne
- Grosser Spiegel über gesamte Raumbreite

#### Loggia

- Gedeckter Aussenbereich
- Fensterfront zur Loggia zu öffnen (hochwertige Holz-Metallfenster)

#### Réduit

- Anschlüsse für Waschmaschine und Tumbler bereits installiert

Leichte Abweichungen in der Ausstattung sind möglich.

### Verwaltung und Vermietung

P. Gassmann Immobilien AG  
Gerliswilstrasse 28  
6020 Emmenbrücke

T 041 260 18 55

✉ info@gassmann-verwaltungen.ch

